

Оптический рефлекторные датчики ВИКО-Р ТУ 3428-004-31928807-2014



- ♦ **Визуальный контроль срабатывания**
- ♦ **Широкий диапазон питающего напряжения**
- ♦ **Не реагирует на внешнюю засветку**
- ♦ **Защита от переплюсовки питающего напряжения**
- ♦ **Самовосстанавливающаяся защита выхода от КЗ длительного действия**
- ♦ **Защиты выхода от индуктивных выбросов (при работе на индуктивную нагрузку)**

Общие сведения

Бесконтактный рефлекторный датчик ВИКО-Р (далее датчик) представляет электронное устройство состоящее из излучателя, приёмника оптического излучения и коммутационного элемента. Датчик предназначен для обнаружения объектов различной формы и из различных материалов (пластмассовые, картонные коробки, пластиковые, стеклянные бутылки и пр.) в составе различного технологического оборудования. Датчик может использоваться в качестве конечного выключателя. Технические характеристики датчиков приведены в таблице 1.

Принцип действия

Рефлекторные датчики - электронные устройства, которые обнаруживают контролируемый объект перекрывающий оптическое излучение. Датчики имеют полупроводниковый или релейный коммутационный элемент. Датчик состоит из излучателя и приёмника инфракрасного излучения, установленных в одном корпусе. Луч излучателя отражается от рефлектора (световозвращателя) и попадает в приёмник. Датчик срабатывает при пересечении луча контролируемым предметом. Датчики поставляются комплектом с отражателями (рефлекторами). В конструкции датчиков предусмотрена защита от внешней засветки, защита от переплюсовки напряжения питания. Работа датчика показана на рис. 1.

Определения:

Sd - зона чувствительности. Зона в пределах которой может быть установлено расстояние срабатывания;

Smin - минимальное расстояние срабатывания. Нижний предел зоны чувствительности (мёртвая зона);

Дальность действия определяется типом датчика при использовании стандартного рефлектора диаметром 60мм.

Рекомендации по применению

Расстояние между силовыми проводами, создающими высокочастотные или импульсные помехи и кабелем излучателя и приёмника должно быть не менее 100мм. Датчик и отражатель должны быть жёстко закреплены на оборудовании. Допускается использование датчика в случае, когда отражатель закреплён на контролируемом объекте. Подключение датчиков в зависимости от типа выхода следует производить в соответствии со схемами подключения приведёнными на рис. 2. Габаритные размеры датчиков приведены на рис. 3, 4, 5.

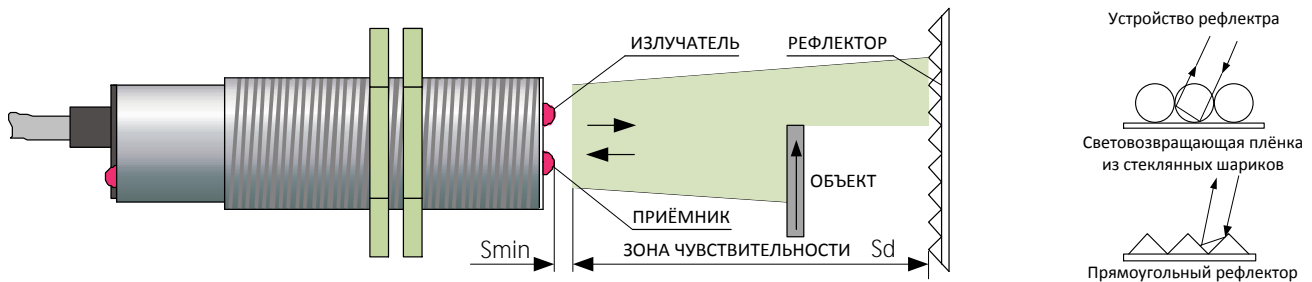


Рис. 1

Схемы подключения

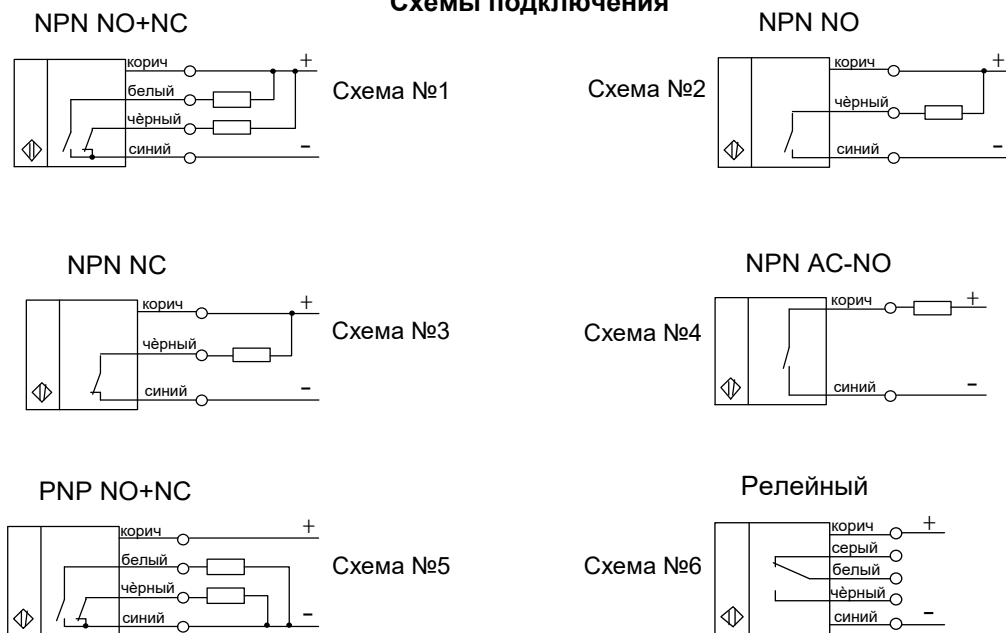


Рис. 2

Технические характеристики

Параметр	Ед.изм.	ВИКО-Р-12-М12	ВИКО-Р-21-М18	ВИКО-Р-14-М18	ВИКО-Р-17-М18	ВИКО-Р-59-П3	ВИКО-Р-21-П6
Зона чувствительности (Sd)	м	1.0	2.0	1.0	1.0	5.0	2.0
Напряжение питания	В	DC10...30			AC90-250 50Гц	ACDC 24...240	DC12...24
Падение напряжения в открытом состоянии	В	1.5					
Тип выхода		NPN NO	NPN NO+NC	PNP NO+NC	AC-NO	релейный	NPN NO+NC
Ток потребления без нагрузки, не более	мА	15				-	30
Максимальный ток нагрузки	А	0.2			0.3	3	0.2
Время отклика	мс	2				20	1
Максимальная частота переключения	Гц	250		400		25	500
Минимальное расстояние воздействия (Smin)	мм	50				100	-
Посторонняя засветка (искуств./солнечное)	лк	3000/10000			5000/-		5000/20000
Индикация в рабочем режиме		красный					
Спектр излучения, (инфракрасный)	нм	800...900					
Угол расхождения луча	°	3...10		-	3...10	-	-
Степень защиты		IP54					IP66
Способ подключения - (кабель - 2м)		3x0.2мм ²	4x0.2мм ²	4x0.2мм ²	2x0.2мм ²	5x0.2мм ²	4x0.2мм ²
Диапазон рабочей температуры	°С	-25...+55					
Сопrotивление изоляции	МОм	20	20	20	20	20	20
Материал корпуса		латунь(хром)	АВС	полиамид	полиамид	АВС	АВС
Габаритные размеры		Рис. 3				Рис. 6	Рис. 5
Схема подключения		Схема №2	Схема №1	Схема №5	Схема №4	Схема №6	Схема №1
Масса, не более	кг	0.07	0.1	0.1	0.1	0.15	0.07

Комплект поставки

1. Датчик - 1 шт
2. Паспорт - 1 экз
3. Пакет - 1 шт

Пример записи для заказа:
Бесконтактный датчик ВИКО-Р-12-М12

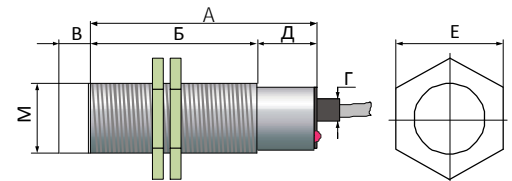
Где: ВИКО - марка датчика,

Р - тип датчика (рефлекторный)

1 - номинальное расстояние срабатывания (1м)

2 - тип выхода (NPN NC)

М12 -тип корпуса (цилиндрический с наружной резьбой М12х1)

Габаритные размеры


Код для заказа (EAN-13)	
наименование	артикул
ВИКО-Р-12-М12	4640016933372
ВИКО-Р-14-М18	4640016933396
ВИКО-Р-17-М18	4640016933402
ВИКО-Р-21-М18	4640016933419
ВИКО-Р-59-П3	4640016933433
ВИКО-Р-21-П6	4640016933489

ВИКО-Р	М	А	Б	В	Г	Д	Е
ВИКО-Р-12-М12	12x1	60	45	5	2.5	15	17
ВИКО-Р-21-М18	18x1	60	42	-	3.5	18	22
ВИКО-Р-14-М18	18x1	75	50	-	3.5	15	22
ВИКО-Р-17-М18	18x1	75	50	-	3.5	15	22

Рис. 3

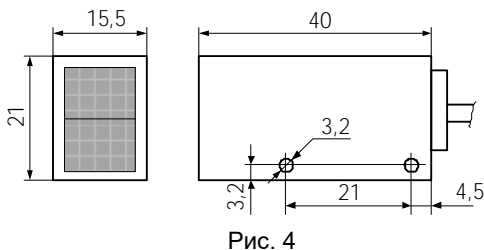


Рис. 4

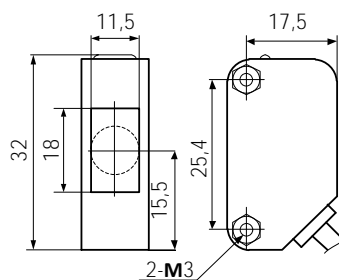


Рис. 5

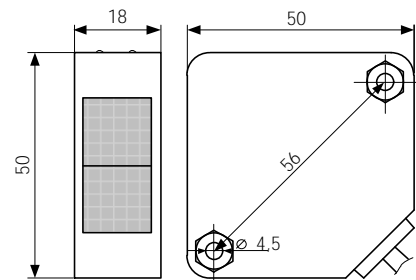


Рис. 6

Производитель оставляет за собой право вносить изменения в названия, конструкцию и комплектацию, не ухудшая при этом функциональные характеристики изделия.

Не содержит драгоценные металлы

ГАРАНТИЙНЫЕ ОБЯЗАТЕЛЬСТВА

Гарантийный срок изделия 24 месяца с момента передачи его потребителю (продажи). Если дату передачи установить невозможно, срок исчисляется с даты изготовления.

Претензии не принимаются при нарушении условий эксплуатации и при механических повреждениях.

Дата продажи

 Заводской номер _____
 (заполняется потребителем при оформлении претензии)



По вопросам продаж и поддержки обращайтесь:

Архангельск 7(8182)26-01-25	Калуга 7(4842)92-23-75	Новосибирск 7(383)280-46-65	Смоленск 7(4812)29-46-67
Астрахань 7(8512)99-47-70	Кемерово 7(3842)65-02-65	Омск 7(381)221-46-65	Сочи 7(862)277-75-03
Барнаул 7(385)273-04-90	Киров 7(8332)68-03-65	Орел 7(4862)44-58-15	Ставрополь 7(8652)20-61-75
Белгород 7(4722)40-21-33	Краснодар 7(861)203-64-55	Оренбург 7(3532)48-65-35	Сургут 7(3462)75-82-83
Брянск 7(4832)59-06-15	Красноярск 7(391)204-63-88	Пенза 7(8412)22-46-85	Тверь 7(4822)63-32-82
Волгоград 7(8442)78-01-55	Курск 7(4712)77-13-66	Пермь 7(342)205-83-88	Томск 7(3822)98-46-41
Вологда 7(8172)26-48-85	Липецк 7(4742)52-26-76	Ростов-на-Дону 7(863)303-64-91	Тула 7(4872)74-03-11
Воронеж 7(473)204-53-80	Магнитогорск 7(3519)55-03-85	Рязань 7(4912)46-62-35	Тюмень 7(3452)66-25-05
Екатеринбург 7(343)384-55-35	Москва 7(499)350-80-75	Самара 7(846)206-03-66	Ульяновск 7(8422)24-23-60
Иваново 7(493)277-41-75	Мурманск 7(8152)65-54-97	Санкт-Петербург 7(812)309-26-55	Уфа 7(347)214-53-15
Ижевск 7(3412)26-03-15	Наб. Челны 7(8552)20-53-95	Саратов 7(845)231-81-90	Хабаровск 7(421)240-08-65
Казань 7(843)206-03-15	Н. Новгород 7(831)429-05-45	Севастополь 7(869)222-36-06	Челябинск 7(351)202-03-31
Калининград 7(4012)71-95-05	Новокузнецк 7(3843)20-46-33	Симферополь 7(365)266-97-75	Череповец 7(8202)49-05-30
			Ярославль 7(4852)69-52-85

сайт: ekm.pro-solution.ru | эл. почта: ema@pro-solution.ru
